

Legenda:

- Linie kablowe WN
- Linie napowietrzne WN
- Linie kablowe SN
- Linie napowietrzne SN
- Linie kablowe nN
- Linie napowietrzne nN
- Linie kablowe oświetleniowe
- Linie napowietrzne oświetleniowe
- Linie kablowe teletechniczne
- Linie napowietrzne teletechniczne

Naniesione trasy urządzeń energetycznych i teletechnicznych są orientacyjne i nie oznaczają wyrażenia zgody na wykonywanie robót ziemnych. Ze względu na bezpieczeństwo osób i mienia, w przypadku kolizji lub skrzyżowań z istniejącą siecią elektroenergetyczną, w terminie 14 dni przed przystąpieniem do robót wskazane jest wystąpić do Spółki eksploatującej sieć o odpłatny nadzór branżowy oraz wykonać ręczne próbniki kontrolne celem ustalenia dokładnej trasy kabli. Sieć napowietrzna nN należy zmontować we własnym zakresie. Wszelkie skrzyżowania i zbliżenia projektowanej inwestycji z naszymi urządzeniami należy przebudować lub zabezpieczyć na koszt inwestora, zgodnie z obowiązującymi normami, w oparciu o dokumentację zatwierdzoną przez TAURON Dystrybucja S.A. Oddział w Gliwicach. Uzgodnienie jest ważne 2 lata od daty wystawienia.

Przed przystąpieniem do prac w odległości mniejszej niż:

- 3 m od skrajnych przewodów linii napowietrznych nN,
- 10 m od skrajnych przewodów linii napowietrznych SN,
- 15 m od skrajnych przewodów linii napowietrznych WN,

należy uzgodnić bezpieczne metody prac ze Spółką eksploatującą sieć.

Odległości powyższe dotyczą również użycia dźwignic, licząc odległość od najbardziej wysuniętej części maszyny do skrajnego przewodu.

Prace ziemne należy prowadzić w ten sposób, aby nie naruszać ustojów słupów linii jw. inaczej będą musiały być odbudowane kosztem i staraniem winnego ich uszkodzenia.

Należy zachować minimalną odległość projektowanych sieci podziemnych od istniejących fundamentów słupów linii energetycznych:

- linii nN – 1 m,
- linii SN – 1 m,
- linii WN – 5 m

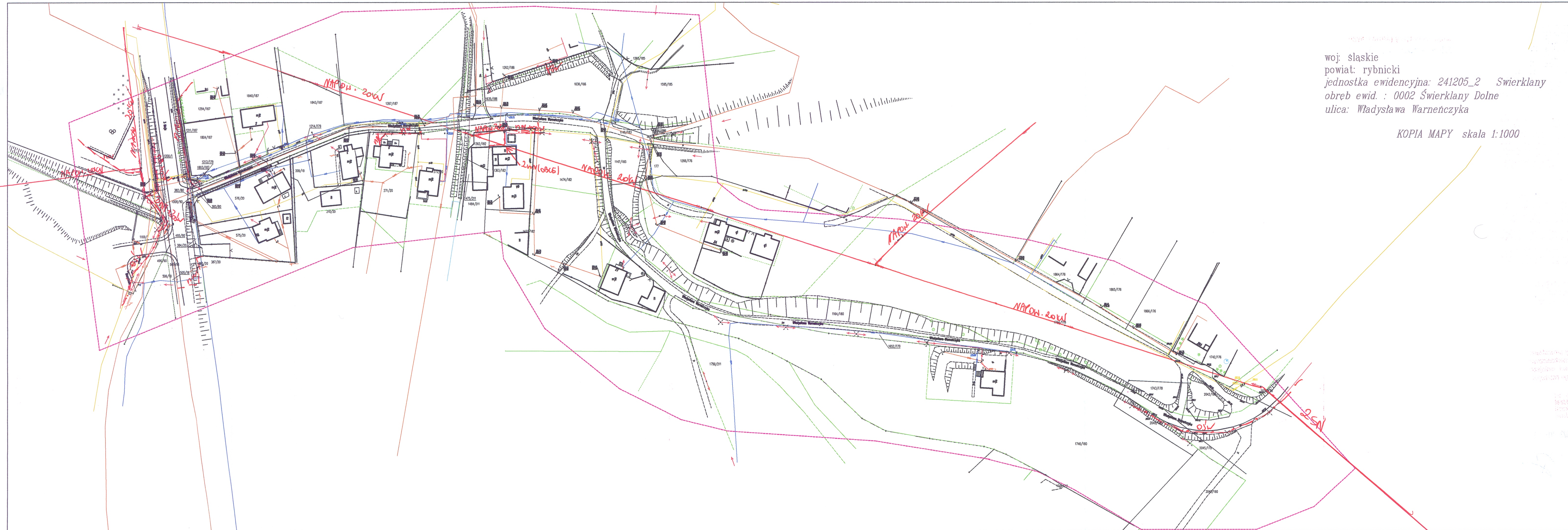
Kategorycznie zabraniamy prowadzenia robót ziemnych sprzętem mechanicznym bez nadzoru w odległości mniejszej niż 2 m od zlokalizowanego przekopem kontrolnym kabla.

Z przyczyn niezależnych od TAURON Dystrybucja S.A. Oddział w Gliwicach głębokość kabli w ziemi może być inna od podanej w obowiązującej normie.

2023 -01- 19

TAURON Dystrybucja S.A.
Pełnomocnik
Katarzyna Paprotny

załącznik dotyczy pisma o sygn.
23-01-0001407-03



woj: śląskie
powiat: rybnicki
jednostka ewidencyjna: 241205_2 Świerklany
obręb ewid. : 0002 Świerklany Dolne
ulica: Władysława Warneńczyka

KOPIA MAPY skala 1:1000